

Reference Quality Dante Audio Interface

PLANET 22C

Benutzerhandbuch



ESI - Copyright © 2022

2. Auflage, März 2022

www.esi-audio.de

1. Einführung

planet 22c ist ein äußerst kompaktes Dante IP Netzwerk-Audiointerface mit 2 analogen Ein- und 2 analogen Ausgängen und hervorragender Audioqualität.

Die leichtgewichtige und stabile I/O-Lösung ist mit extrem hochwertigen 24-bit / 96kHz Analog-nach-Digital und Digital-nach-Analog Wandlern ausgestattet. Durch die Unterstützung von symmetrischen Line-Signalen mit -10dBV (Consumer-) und +4dBu (Studio-)Pegel arbeitet es als ideales Interface überall innerhalb des Dante-Netzwerks.

Das macht planet 22c zur optimalen Schnittstelle zwischen klassischem Mixer, Studiolautsprecher, Synthesizer oder anderen elektronischen Instrumenten (uvm.) und der Netzwerkwelt von Dante. Der lineare Frequenzgang und die exzellente Audioqualität machen planet 22c sogar ideal für den Einsatz im Bereich der Messtechnik.

Eines der besten Merkmale ist die Möglichkeit, dass das Gerät nicht nur über den mitgelieferten 12V Gleichspannungsadapter sondern auch direkt über das Netzwerkkabel als PoE-Gerät (Power over Ethernet) mit Strom versorgt werden kann – optimal für den Einsatz an entfernten Orten.

Das Gerät kann auch in einem modernen Musikstudio mit der optionalen Software Dante Virtual Soundcard (DVS) für PC und Mac und Kompatibilität zu gängigen DAWs genutzt werden.

2. Hardware

Die Vorder- und Rückseite von planet 22c besitzt die folgenden wichtigen Merkmale:



1. **symmetrischer 6.3mm Klinkeneingang Links** mit zwei LEDs, die ein aktives Signal und ggfs. eine Signalspitze (Peak) anzeigen.
2. **symmetrischer 6.3mm Klinkeneingang Rechts** mit zwei LEDs, die ein aktives Signal und ggfs. eine Signalspitze (Peak) anzeigen.
3. **symmetrischer 6.3mm Klinkenausgang Links** mit LED, das ein aktives Signal anzeigt.
4. **symmetrischer 6.3mm Klinkenausgang Rechts** mit LED, das ein aktives Signal anzeigt.
5. **RJ45 Netzwerk-Anschluss** um planet 22c mit dem Dante-Netzwerk zu verbinden mit integrierten Status-LEDs.
6. **12V DC Stromanschluss** für das mitgelieferte Gleichspannungsnetzteil. Falls planet 22c nicht über das Netzwerk versorgt wird (PoE), dann muss hier ein Netzteil angeschlossen werden.
7. **Power LED**, das anzeigt, ob planet 22x in Betrieb ist.
8. **Signal-Pegelschalter für Ausgangssignale** zur Festlegung der Referenzspannung für die Ausgänge – entweder -10dBV (üblicherweise für Consumer- und HiFi-Elektronik) oder +4dBu (üblicherweise für professionelles Studio-Equipment).

9. **Signal-Pegelschalter für Eingangssignale** zur Festlegung der Referenzspannung für die Eingänge – entweder -10dBV (üblicherweise für Consumer- und HiFi-Elektronik) oder +4dBu (üblicherweise für professionelles Studio-Equipment).

3. Anschluss / Verwendung

Vor dem Einsatz von planet 22c sollten Sie entscheiden, ob Sie das mitgelieferte Netzteil nutzen möchten oder ob Strom über das Netzwerkabel (PoE) kommen soll. Für den PoE-Betrieb wird entweder ein PoE-Switch oder ein sogenannter PoE-Injektor benötigt, die jeweils Strom liefern.

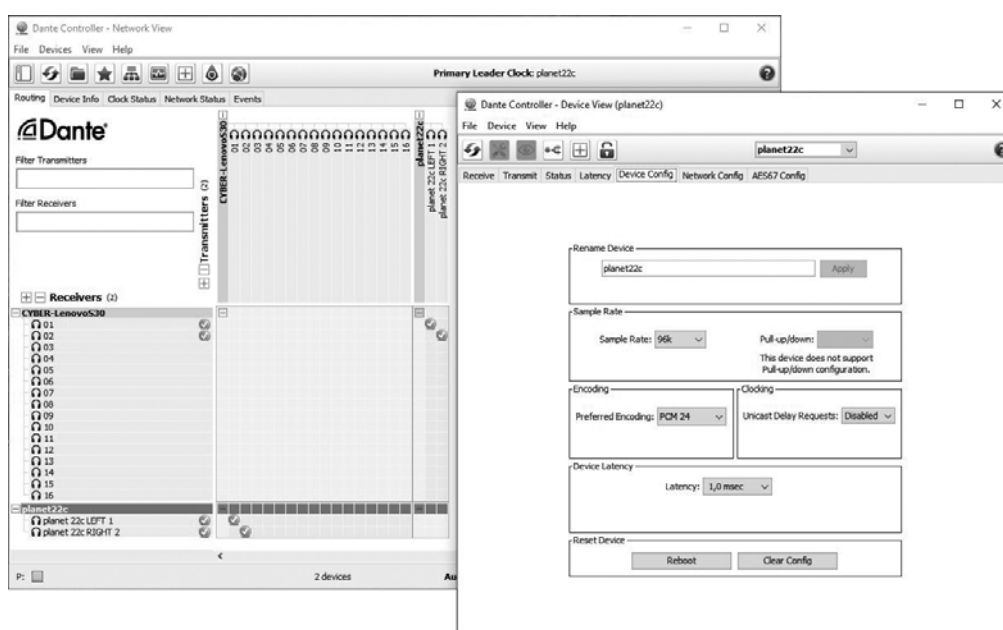
planet 22c kann analoge Audiosignale in digitale für das Dante-Netzwerk umwandeln. Beispielsweise kann dies der Ausgang eines Mikروفonvorverstärkers, eines Mischpults, eines Synthesizers, etc. sein. Überprüfen Sie, welchen Referenzpegel Ihr Gerät verwendet und stellen Sie den Eingangsspiegel entsprechend ein und verbinden Sie die Audiokabel. Im Dante-Netzwerk können diese Signale jetzt an jedes Ziel geroutet werden, wie z.B. einem Digitalmischer oder der DVS-Software.

planet 22c kann auch digitale Signale vom Dante-Netzwerk in analoge Audiosignale umwandeln. Ein typischer Einsatz ist z.B. der Anschluss von Studiomonitoren oder eines Verstärkers. Überprüfen Sie den Eingangspegel des Geräts und stellen Sie ihn entsprechend ein und verbinden Sie die Audiokabel. Aus dem Dante-Netzwerk können diese Signale von jeder Quelle kommen, z.B. von einem Digitalmischer oder einem Computer mit DVS-Software.

Beide Betriebsarten (Umwandlung analoger in digitale und digitaler in analoge Signale) können gleichzeitig erfolgen.

4. Dante Controller Software

Die Dante Controller Software ist eine kostenlose Anwendung von Audinate für Mac und PC mit dem Audiosignale zwischen allen Geräten im Dante-Netzwerk konfiguriert werden können. Es erkennt Dante-kompatible Geräte automatisch und bietet Optionen für die Bezeichnung und das Routing aller Audiokanäle mit nur wenigen Mausklicks.



Die Software steht als Download auf der Audinate-Webseite zur Verfügung: www.audinate.com.

5. Spezifikationen

Analoge Eingänge

- AD-Wandler: BurrBrown PCM1804DB 24-bit Stereo
- Anschluss: 2x 6.3mm / 1/4" vollständig symmetrisch Klinke
- Max. Eingangspegel: +6dBV (-10dBV Einstellung)
+20dBu (+4dBu Einstellung)
- Impedanz: 10 kOhm
- THD+N: -107dB A-gewichtet (@-3dBFS, -10dBV Einstellung)
-105dB A-gewichtet (@-3dBFS, +4dBu Einstellung)
- S/N: 110dB A-gewichtet
- Dynamikumfang: 110dB A-gewichtet
- Frequenzgang: 20Hz bis 20kHz +/- 0.1dB
- Übersprechen: -110dB (20Hz bis 20kHz)
- Signal-LED: > -58dBFS zeigt grün,
0dBFS zeigt rot

Analoge Ausgänge

- DA-Wandler: BurrBrown PCM1796DB 24-bit Stereo
- Anschluss: 2x 6.3mm / 1/4" vollständig symmetrisch Klinke
- Max. Ausgangspegel: +6dBV (-10dBV Einstellung)
+20dBu (+4dBu Einstellung)
- Impedanz: 110 Ohm
- THD+N: -110dB A-gewichtet (@-3dBFS, -10dBV Einstellung)
-108dB A-gewichtet (@-3dBFS, +4dBu Einstellung)
- S/N: 120dB A-gewichtet
- Dynamikumfang: 120dB A-gewichtet
- Frequenzgang: 20Hz bis 20kHz +/- 0.05dB
- Übersprechen: -116dB (20Hz bis 20kHz)
- Signal-LED: > -48dBFS zeigt grün

Stromversorgung

- PoE: nach IEEE802.3af Standard
Eingangsspannung: 36V bis 57V
Mac. Ausgangsleistung: 12W
- Stromverbrauch: 3.5W (typisch), +12V DC

Allgemein

- Abmessungen: ca. 10.5cm x 11cm x 2.5cm
- Gewicht: ca. 236g

6. Allgemeine Hinweise

Warenzeichen

ESI, planet und planet 22c sind Warenzeichen von ESI Audiotechnik GmbH. Dante and Audinate sind rechtliche Warenzeichen der Audinate Pty Ltd., andere Produkt- und Markennamen sind Warenzeichen oder eingetragene Warenzeichen der jeweiligen Eigentümer.

Kontakt

Für technische Supportanfragen wenden Sie sich bitte an Ihren örtlichen Händler bzw. lokalen Vertrieb für ESI. Online finden Sie Support- und Kontaktinformation unter www.esi-audio.de. In Deutschland erreichen Sie den technischen Support auch telefonisch unter 07152 / 398880.

Weitere Hinweise

Alle Leistungsmerkmale, Spezifikationen und weitere Angaben können jederzeit ohne Ankündigung geändert.

Teile dieses Handbuch können in Zukunft geändert werden. Bitte beachten Sie die Hinweise auf unserer Webseite www.esi-audio.de mit aktuellen Informationen.

