

Knowledge Base

Installation von GIGAPORT HD unter Windows Vista/7/8.1/10 (ab v3.3)

Erstveröffentlichung: 2015-09-16 | ID: KB00239DE



Einleitung

In diesem Text wird die Installation von GIGAPORT HD mit Treibern ab der Version 3.3 unter Windows 10 (32- und 64-bit) beschrieben. Der Ablauf unter Windows Vista, Windows 7, Windows 8 und Windows 8.1 ist praktisch identisch. Eine Beschreibung der Installation mit älteren Treibern (bis zur Version 3.0) finden Sie hier.

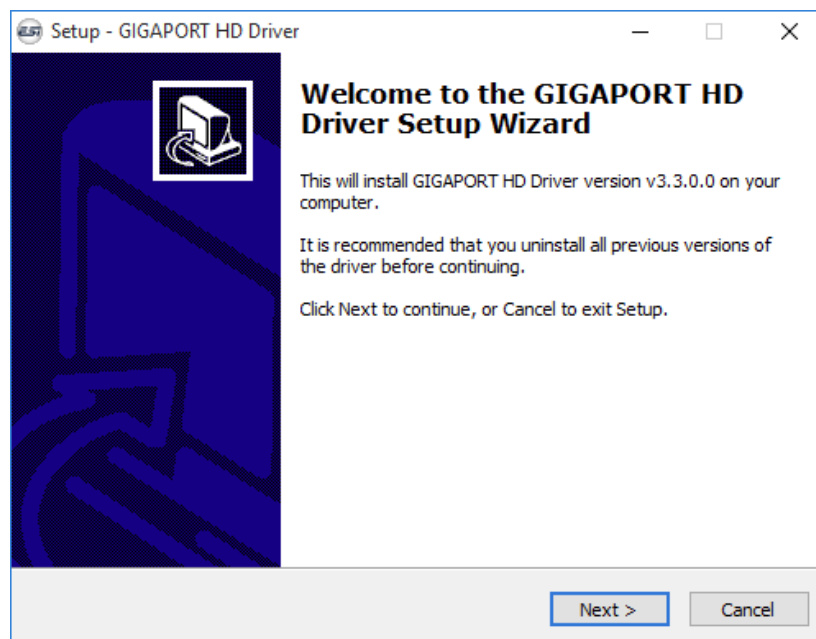
Vorbereitung

Falls GIGAPORT HD mit Ihrem Computer über das USB-Kabel verbunden ist, stecken Sie dieses bitte aus. Später während der Installation wird das Gerät wieder angeschlossen.

Stellen Sie sicher, dass Sie den Treiber heruntergeladen und die entsprechende ZIP-Datei entpackt haben.

Installation

Sie starten die Installation per Doppelklick auf das Installationsprogramm, einer .exe Datei innerhalb des Treiberdownloads. Üblicherweise ist der Dateiname in etwa *GIGAPORT_HD_vX.YY_setup.exe* wobei X.YY die Versionsnummer des Treibers ist. Beim Start der Installation zeigt Windows unter Umständen einen Sicherheitshinweis an. Stellen Sie sicher, dass Sie die Installation zulassen. Der folgende Dialog erscheint nun:

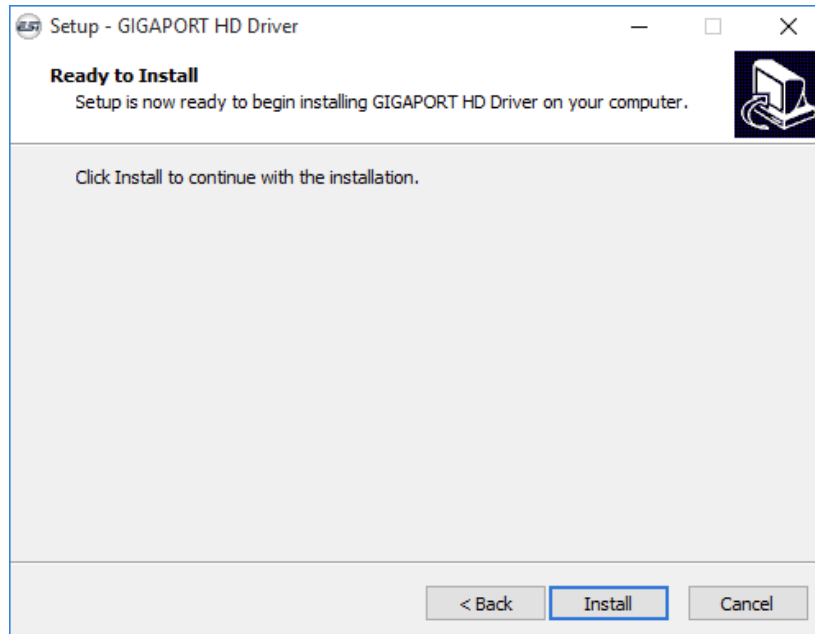


Klicken Sie auf *Next* und anschließend erscheint der folgende Dialog:

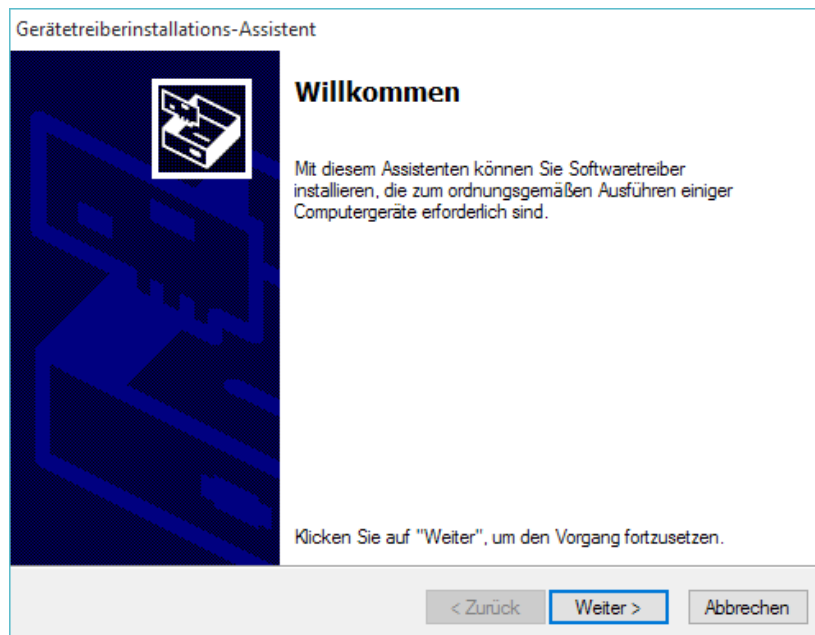
Knowledge Base

Installation von GIGAPORT HD unter Windows Vista/7/8.1/10 (ab v3.3)

Erstveröffentlichung: 2015-09-16 | ID: KB00239DE



Bestätigen Sie diesen durch Klick auf *Install*. Jetzt werden Dateien kopiert und nach einiger Zeit erscheint das folgende neue Fenster:

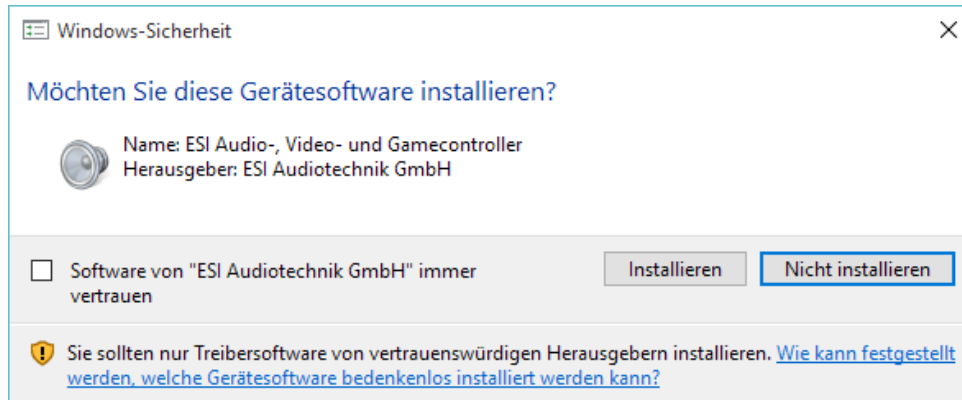


Bestätigen Sie dieses durch Klick auf *Weiter*. Es werden erneut Dateien kopiert und üblicherweise erscheint nach einiger Zeit ein *Windows-Sicherheitshinweis* wie hier zu sehen:

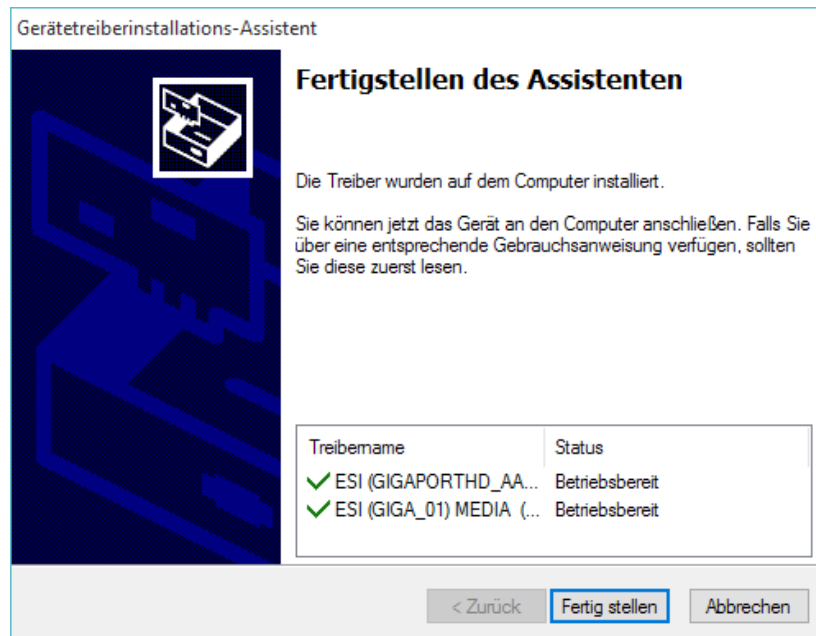
Knowledge Base

Installation von GIGAPORT HD unter Windows Vista/7/8.1/10 (ab v3.3)

Erstveröffentlichung: 2015-09-16 | ID: KB00239DE



Bestätigen Sie diesen durch Klick auf *Installieren*. Nach einiger Zeit ist die Installation dann abgeschlossen und es erscheint dann der folgende Dialog:



Wenn Sie dieses Fenster sehen, klicken Sie auf *Fertig stellen*.

Verbinden Sie GIGAPORT HD nun mit Ihrem PC über das USB-Kabel. Windows wird nun automatisch den Treiber für das Gerät installieren, ein Prozess, der im Hintergrund abläuft und normalerweise einige Sekunden (bis zu maximal einigen Minuten) dauert. Nachdem dies abgeschlossen ist, sollten Sie Ihren Rechner manuell herunterfahren und neu starten. Nach dem Neustart und der Anmeldung werden Sie feststellen, dass das Control Panel von GIGAPORT HD von jetzt automatisch gestartet wird - d.h. die Installation ist abgeschlossen.

De-Installation

Falls Sie den Treiber später wieder entfernen möchten, finden Sie ihn unter *Einstellungen > System > Apps & Features* (unter Windows 10) bzw. unter *Programme* in der *Windows Systemsteuerung* (bei älteren Windows Versionen). Dort können Sie ihn dann entfernen.