

Knowledge Base

Installation von U168 XT unter Windows

Erstveröffentlichung: 2018-05-27 | ID: KB00262DE



Einleitung

In diesem Text wird die Installation von U168 XT unter Windows 10 (32- und 64-bit) beschrieben. Der Ablauf unter Windows 7, Windows 8 und Windows 8.1 ist praktisch identisch.

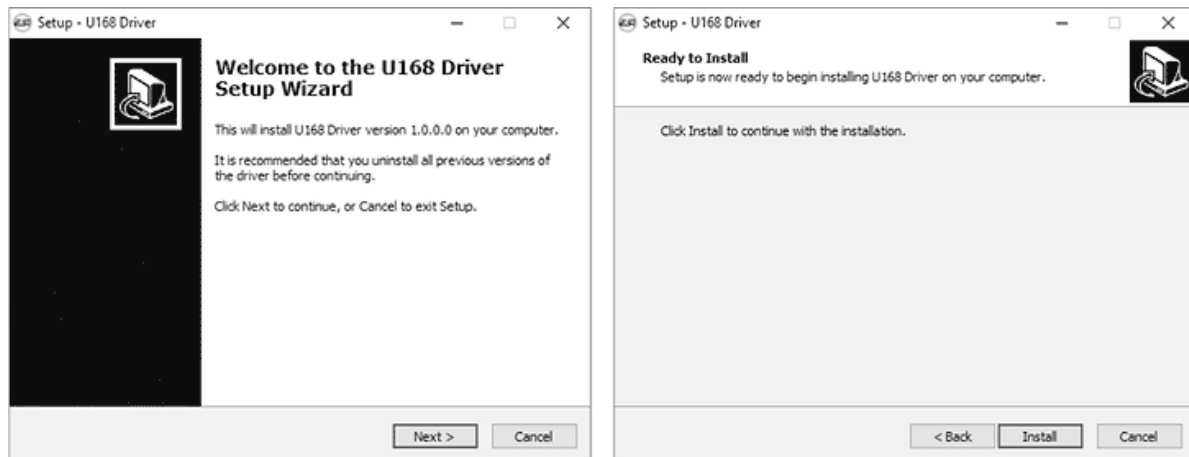
Vorbereitung

Falls U168 XT mit Ihrem Computer über das USB-Kabel verbunden ist, stecken Sie dieses bitte aus und stellen Sie sicher, dass es ausgeschaltet ist. Später während der Installation wird das Gerät wieder angeschlossen.

Stellen Sie sicher, dass Sie den Treiber heruntergeladen und die entsprechende ZIP-Datei entpackt haben.

Installation

Sie starten die Installation per Doppelklick auf das Installationsprogramm, einer .exe Datei innerhalb des Treiberdownloads. Üblicherweise ist der Dateiname in etwa *U168_XT_vX.YY_setup.exe* wobei X.YY die Versionsnummer des Treibers ist. Beim Start der Installation zeigt Windows unter Umständen einen Sicherheitshinweis an. Stellen Sie sicher, dass Sie die Installation zulassen. Der folgende Dialog auf der linken Seite erscheint nun. Klicken Sie auf *Next*, dann erscheint der Dialog rechts:



Bestätigen Sie diesen durch Klick auf *Install*. Jetzt werden Dateien kopiert und nach einiger Zeit erscheint das folgende neue Fenster:

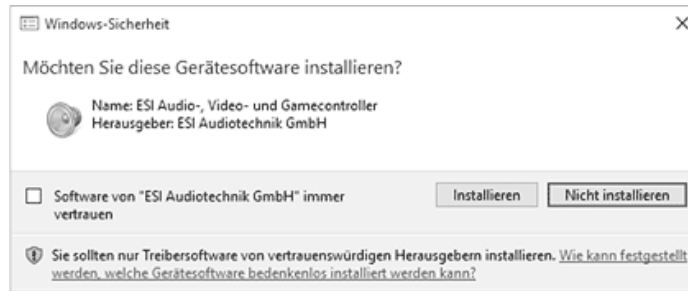


Bestätigen Sie dieses durch Klick auf *Weiter*. Es werden erneut Dateien kopiert und üblicherweise erscheint nach einiger Zeit ein *Windows-Sicherheitshinweis* wie hier zu sehen:

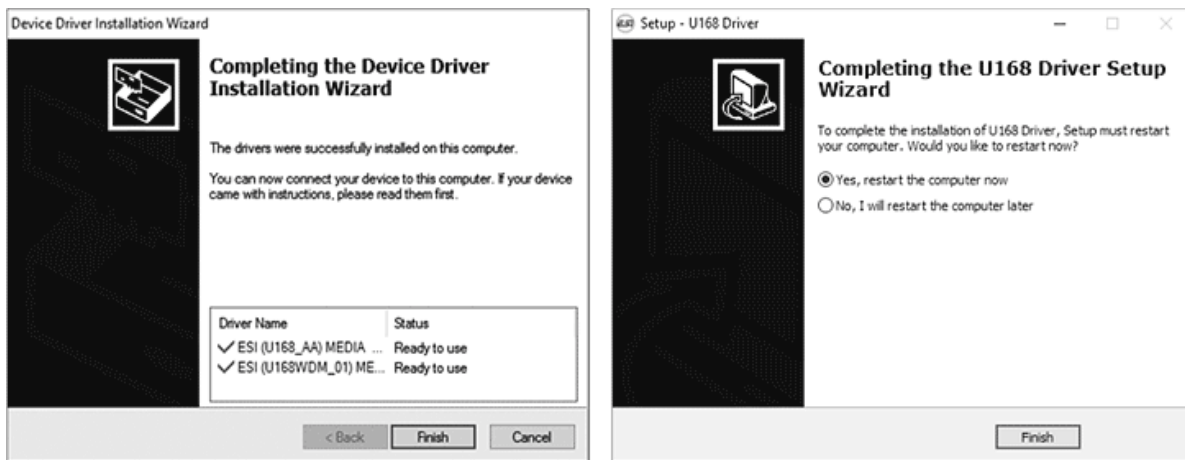
Knowledge Base

Installation von U168 XT unter Windows

Erstveröffentlichung: 2018-05-27 | ID: KB00262DE



Bestätigen Sie diesen durch Klick auf *Installieren* . Nach einiger Zeit ist die Installation dann abgeschlossen und es erscheint dann der folgende Dialog unten links. Klicken Sie dort auf *Fertig stellen* .



Wir empfehlen, dass Sie im oben rechts angezeigten Fenster *Yes, restart the computer now* wählen und auf *Finish* klicken, um den PC neuzustarten.

Nach dem Neustart können Sie U168 XT jederzeit, falls noch nicht geschehen, an den Rechner anschließen und einschalten. Windows wird dann automatisch die Einrichtung vornehmen und Sie können da Gerät nutzen. Nach dem Neustart und der Anmeldung werden Sie bei angeschlossener Hardware feststellen, dass das Control Panel von U168 XT über das ESI-Symbol in der Taskleiste aufgerufen werden kann:



Falls ja, ist die Treiberinstallation vollständig abgeschlossen.

De-Installation

Falls Sie den Treiber später wieder entfernen möchten, finden Sie ihn unter *Einstellungen > System > Apps & Features* (unter Windows 10) bzw. unter *Programme* in der *Windows Systemsteuerung* (bei älteren Windows Versionen). Dort können Sie ihn dann entfernen.