

MAYA22 USB unter Windows 10, Windows 8.1, Windows 7 & Windows Vista

Treiber und Control Panel for Windows Vista, Windows 7, Windows 8.1, Windows 10
Version: 1.8 | Datum: 2016-02-26 | Datei: MAYA22_USB-v1_8.zip | Produkt: MAYA22 USB



In diesem Text wird die Installation von MAYA22 USB unter Windows 10 (32- und 64-bit) beschrieben. Der Ablauf unter Windows Vista, Windows 7, Windows 8 und Windows 8.1 ist praktisch identisch.

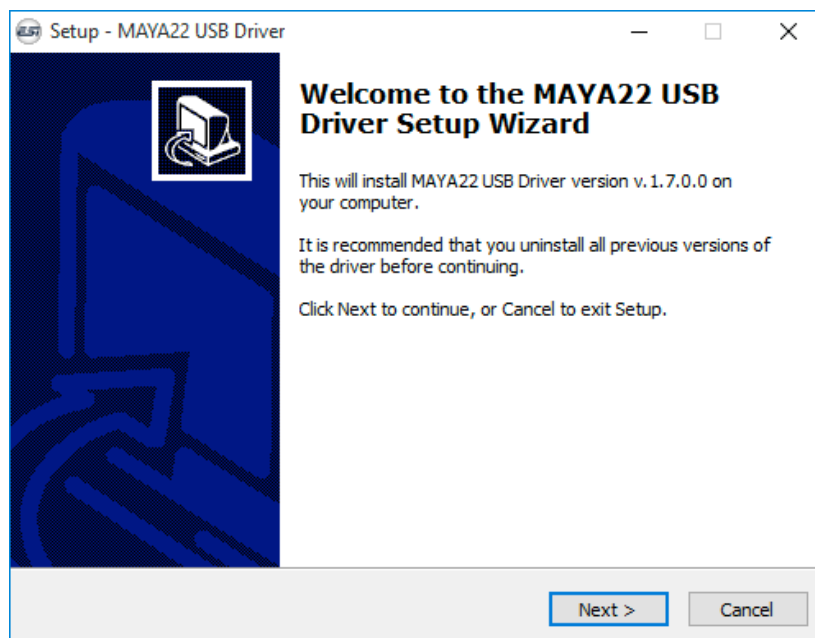
Vorbereitung

Falls MAYA22 USB mit Ihrem Computer über das USB-Kabel verbunden ist, stecken Sie dieses bitte aus. Später während der Installation wird das Gerät wieder angeschlossen.

Stellen Sie sicher, dass Sie den Treiber heruntergeladen und die entsprechende ZIP-Datei entpackt haben.

Installation

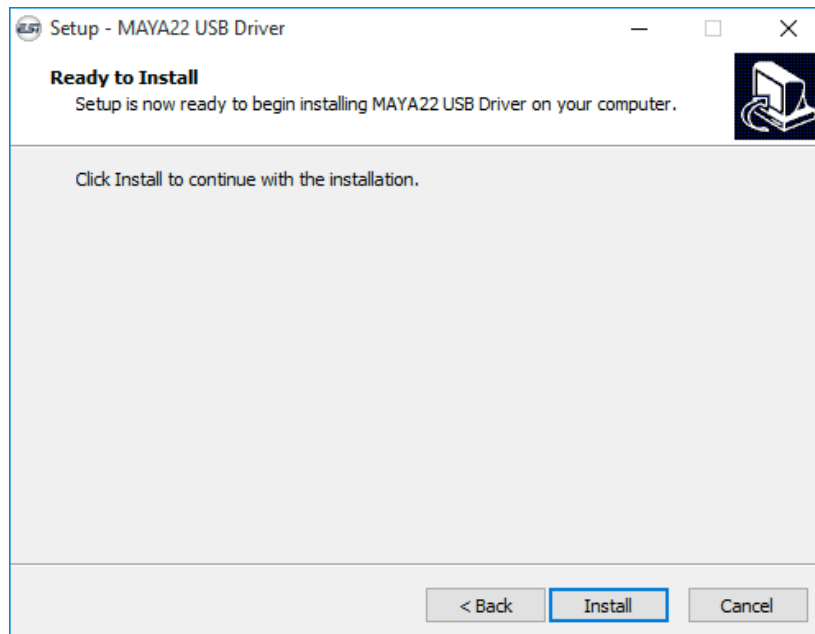
Sie starten die Installation per Doppelklick auf das Installationsprogramm, einer .exe Datei innerhalb des Treiberdownloads. Üblicherweise ist der Dateiname in etwa *MAYA22_USB_vX.YY_setup.exe* wobei X.YY die Versionsnummer des Treibers ist. Beim Start der Installation zeigt Windows unter Umständen einen Sicherheitshinweis an. Stellen Sie sicher, dass Sie die Installation zulassen. Der folgende Dialog erscheint nun:



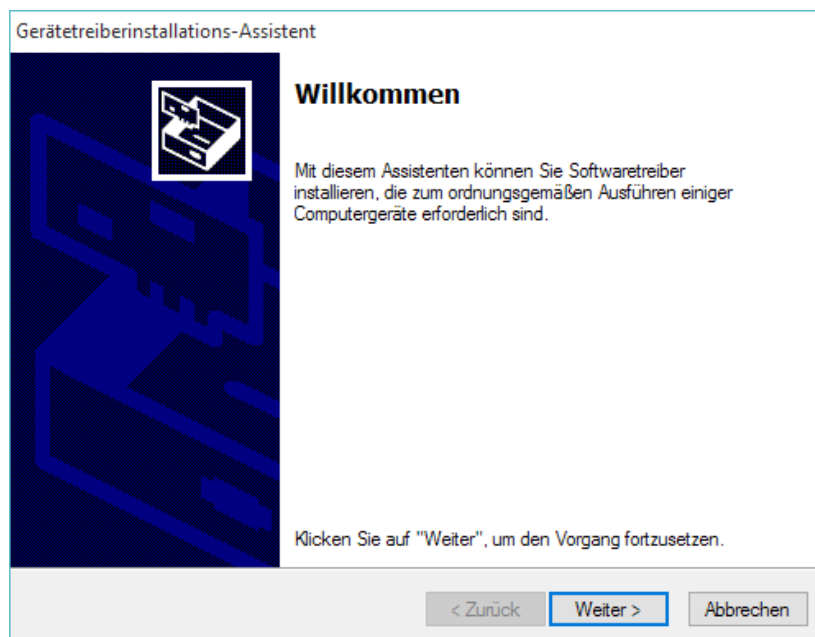
Klicken Sie auf *Next* und anschließend erscheint der folgende Dialog:

MAYA22 USB unter Windows 10, Windows 8.1, Windows 7 & Windows Vista

Treiber und Control Panel for Windows Vista, Windows 7, Windows 8.1, Windows 10
Version: 1.8 | Datum: 2016-02-26 | Datei: MAYA22_USB-v1_8.zip | Produkt: MAYA22 USB



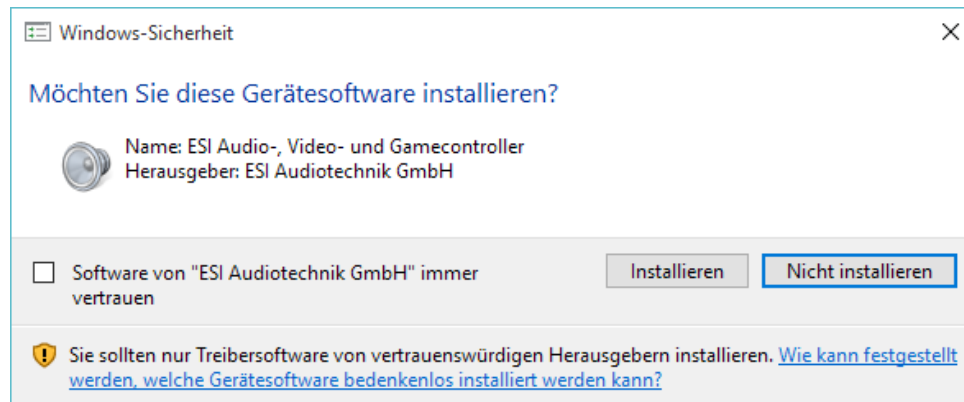
Bestätigen Sie diesen durch Klick auf *Install*. Jetzt werden Dateien kopiert und nach einiger Zeit erscheint das folgende neue Fenster:



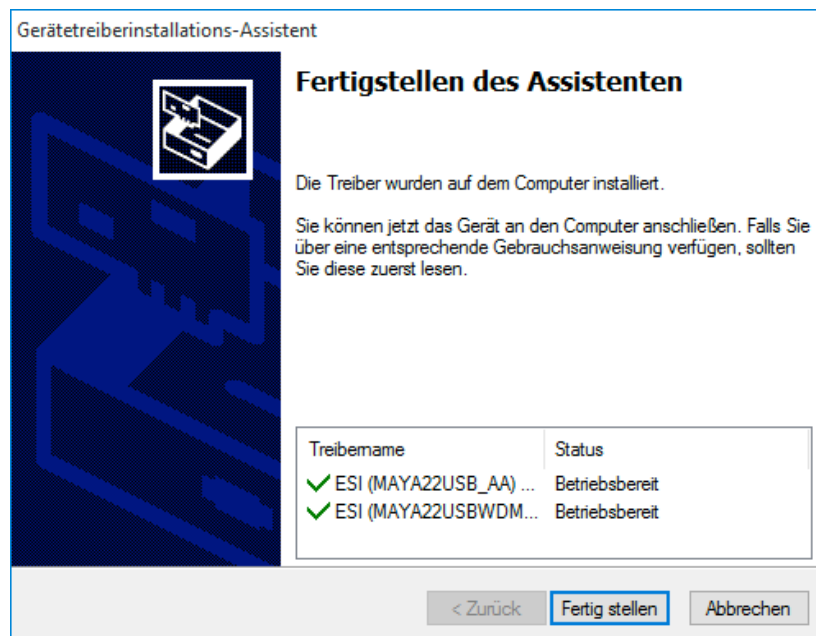
Bestätigen Sie dieses durch Klick auf *Weiter*. Es werden erneut Dateien kopiert und üblicherweise erscheint nach einiger Zeit ein *Windows-Sicherheitshinweis* wie hier zu sehen:

MAYA22 USB unter Windows 10, Windows 8.1, Windows 7 & Windows Vista

Treiber und Control Panel for Windows Vista, Windows 7, Windows 8.1, Windows 10
Version: 1.8 | Datum: 2016-02-26 | Datei: MAYA22_USB-v1_8.zip | Produkt: MAYA22 USB



Bestätigen Sie diesen durch Klick auf *Installieren*. Nach einiger Zeit ist die Installation dann abgeschlossen und es erscheint dann der folgende Dialog:



Wenn Sie dieses Fenster sehen, klicken Sie auf *Fertig stellen*.

Verbinden Sie MAYA22 USB nun mit Ihrem PC über das USB-Kabel. Windows wird nun automatisch den Treiber für das Gerät installieren, ein Prozess, der im Hintergrund abläuft und normalerweise einige Sekunden (bis zu maximal einigen Minuten) dauert. Nachdem dies abgeschlossen ist, sollten Sie Ihren Rechner manuell herunterfahren und neu starten. Nach dem Neustart und der Anmeldung werden Sie feststellen, dass das Control Panel von MAYA22 USB von jetzt automatisch gestartet wird - d.h. die Installation ist abgeschlossen.

De-Installation

Falls Sie den Treiber später wieder entfernen möchten, finden Sie ihn unter *Einstellungen > System > Apps & Features* (unter Windows 10) bzw. unter *Programme* in der *Windows Systemsteuerung* (bei älteren Windows Versionen). Dort können Sie ihn dann entfernen.